

S600



МУЛЬТИФУНКЦИОНАЛЬНЫЙ БЕТОНУКЛАДЧИК

РАБОЧАЯ ШИРИНА: ОТ 2.5 ДО 10М

ВОЗМОЖНА ПОСТАВКА С ДЮБЕЛЕЗАКЛАДЧИКОМ (ДВИ)



САМАЯ СОВЕРШЕННАЯ СИСТЕМА УКЛАДКИ

SMARTLEG (ОПЦИЯ)

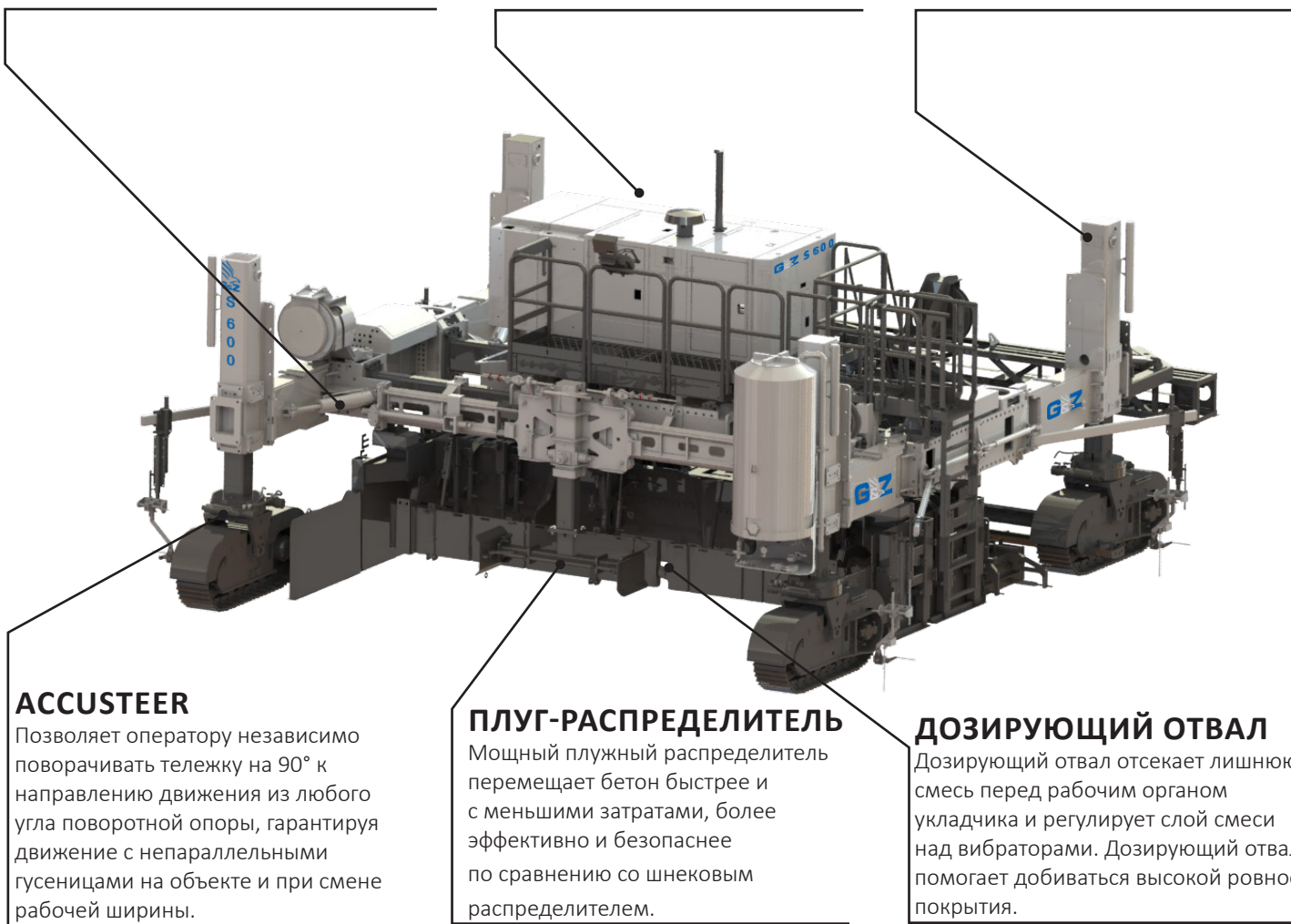
Система SmartLeg (патент) позволяет оператору или наземному персоналу «на лету» изменять угол опоры и обходить препятствия, удерживая гусеничную тележку в заданном направлении. Система SmartLeg ускоряет также подготовку укладчика к транспортировке.

ДВИГАТЕЛЬ

Мощный дизельный двигатель 302 лс (225 кВт) US EPA Tier 4f / EU Stage V, мало-эмиссионный, с отличной экономичностью в эксплуатации. Есть также и 260 лс (193 кВт) Tier 3 / EU Stage III двигатель.

РАЗДВИЖНЫЕ ОПОРЫ / СТОЙКИ

Уникальная конструкция с большим диапазоном телескопирования, большой срок службы и низкие эксплуатационные расходы в купе с точной системой курсового и вымотного контроля даже на толстых плитах.



ACCUSTEER

Позволяет оператору независимо поворачивать тележку на 90° к направлению движения из любого угла поворотной опоры, гарантируя движение с непараллельными гусеницами на объекте и при смене рабочей ширины.

ПЛУГ-РАСПРЕДЕЛИТЕЛЬ

Мощный плужный распределитель перемещает бетон быстрее и с меньшими затратами, более эффективно и безопаснее по сравнению со шнековым распределителем.

ДОЗИРУЮЩИЙ ОТВАЛ

Дозирующий отвал отсекает лишнюю смесь перед рабочим органом укладчика и регулирует слой смеси над вибраторами. Дозирующий отвал помогает добиваться высокой ровности покрытия.

ФИРМЕННОЕ КАЧЕСТВО, НЕОГРАНИЧЕННОЕ ПРИМЕНЕНИЕ

Мультифункциональный укладчик G&Z S600 имеет достаточный вес, позволяющий ему избегать перегрузок и добиваться хороших коэффициентов ровности, оставаясь достаточно манёвренным и сохраняя все возможные производственные функции G&Z, оставляя вам больше времени на укладку. S600 имеет уникальный трактор, обеспечивающий ему широкий спектр применения. Это будет одним из ваших лучших укладчиков при укладке как одной полосы, так и на полную ширину.

Последние усовершенствования включают в себя более мощный и тихий малоэмиссионный дизельный двигатель с улучшенными доступом и надёжностью, без ухудшения условий работы оператора, видимости вокруг машины, включая и зону разжижения бетона. В сочетании с более мощным двигателем и усилением рамы трактора S600 может теперь укладывать значительно более широкую плиту, чем когда-либо ранее.

УНИВЕРСАЛЬНЫЕ БОЛТОВЫЕ КРЕПЛЕНИЯ

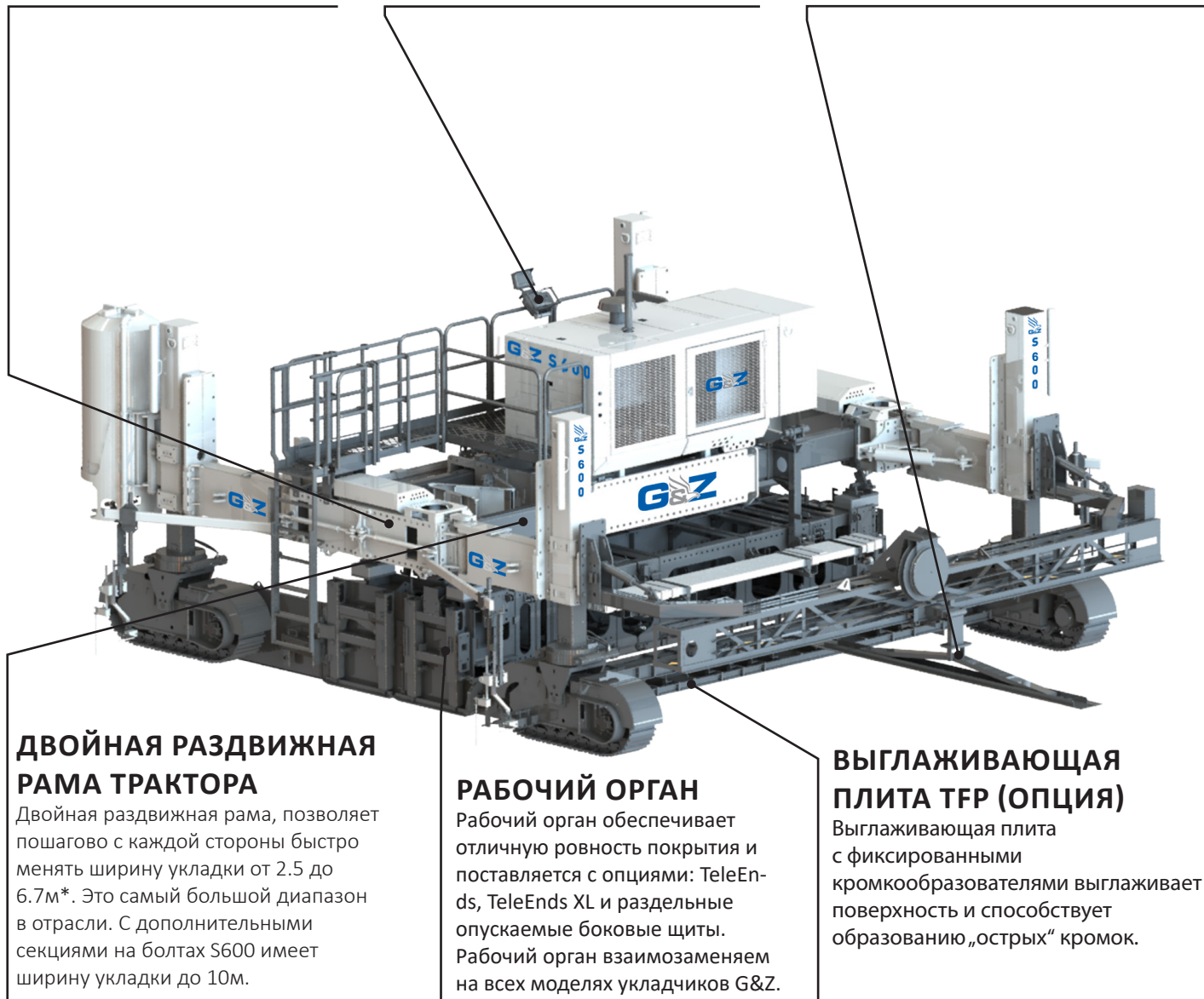
Универсальные болтовые соединения на консольных опорах трактора и в центральном модуле позволяют легко и надёжно монтировать оборудование при различной конфигурации машины.

СИСТЕМА УПРАВЛЕНИЯ EGON

EGON имеет интуитивно понятный пользовательский интерфейс с функциями удаленного мониторинга, диагностики и устранения неисправностей для увеличения возможного времени укладки через

ЛЫЖНЫЙ ФИНИШЁР (ОПЦИЯ)

Лыжный финишёр является у G&Z одной из финишных опций. Лыжный финишёр, лёгкая лыжа из магния, качаясь при движении вперёд и назад по поверхности бетона, делает финишную обработку.



ДВОЙНАЯ РАЗДВИЖНАЯ РАМА ТРАКТОРА

Двойная раздвижная рама, позволяет пошагово с каждой стороны быстро менять ширину укладки от 2.5 до 6.7м*. Это самый большой диапазон в отрасли. С дополнительными секциями на болтах S600 имеет ширину укладки до 10м.

РАБОЧИЙ ОРГАН

Рабочий орган обеспечивает отличную ровность покрытия и поставляется с опциями: TeleEnds, TeleEnds XL и раздельные опускаемые боковые щиты. Рабочий орган взаимозаменяем на всех моделях укладчиков G&Z.

ВЫГЛАЖИВАЮЩАЯ ПЛИТА TFR (ОПЦИЯ)

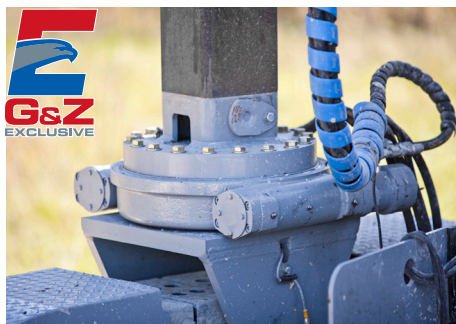
Выглаживающая плита с фиксированными кромкообразователями выглаживает поверхность и способствует образованию „острых“ кромок.

- ◆ Область применения: улицы, второстепенные дороги, обочины, рампы, двухполосные магистрали, аэропорты, боковые элементы, максимальная близость к стенам, барьеры безопасности, бордюры и тротуары.
- ◆ Эксклюзивная рама трактора G&Z VariWidth и раздвижные ходовые мостики вкпе с концевыми раздвижными секциями рабочего органа (TeleEnds) значительно снижают время изменения ширины.
- ◆ Опции AccuSteer и SmartLeg моментально синхронизируют регулировку опор, улучшают манёвренность и ускоряют подготовку машины к транспортировке.
- ◆ Система управления EGON упрощает процесс управления, предлагая такие важные функции как EGON Telematics, бесструнную систему NoLine и эксклюзивную систему G&Z по управлению тройным поперчным уклоном и антиперекашиванием.

* S600 может укладывать с DBI на ширину до 9.5м.

ПРОИЗВОДИТЕЛЬНОСТЬ ВОЗВЕДЕНА НА НОВЫЙ УРОВЕНЬ

ACCUSTEER ПРИВОД ПОВОРОТА



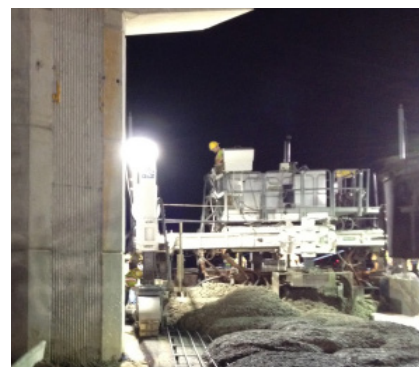
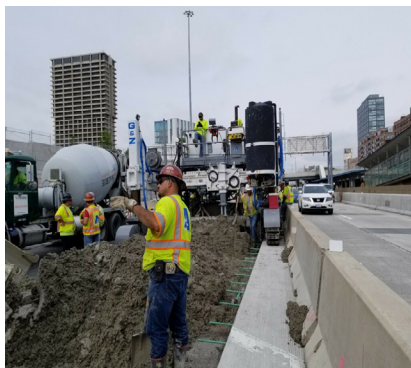
Система AccuSteer обеспечивает непараллельное движение и высокую точность при движении с поворотом тележек на 90° при любом положении консольных опор.



SMARTLEG СИСТЕМА ПОВОРОТА ОПОР



Системы SmartLeg и AccuSteer, работая вместе, быстро меняют угол поворота консольных опор для обхода препятствий и фиксируют тележки в прямолинейном положении.



Системы AccuSteer и SmartLeg поднимают производительность укладчика на новый уровень. Эти две системы быстро и в полуавтоматическом режиме переводят машину в транспортное положение и в купе с узкопрофильной конструкцией укладчика S600 позволяет вам работать там, где вы раньше даже и не мечтали это делать!

ТЕХНОЛОГИЯ, ИЗОБРЕТЁННАЯ G&Z

G&Z создаёт машины специально для **УВЕЛИЧЕНИЯ ВРЕМЕНИ УКЛАДКИ И СОКРАЩЕНИЯ ОСТАЛЬНОГО ВРЕМЕНИ**. S600 поставляется с опциями, которые есть только у G&Z: AccuSteer, SmartLeg, TeleEnd, VariWidth и другими. Вместе они служат для снижения времени на смену ширины рабочего органа и рамы трактора, увеличения манёвренности на объекте, быстрой реконфигурации машины и транспортировки.

G&Z придерживается принципа всесторонней поддержки своих заказчиков, предлагая широкий спектр технологий для увеличения количества рабочих дней в строительный сезон. Прислушиваясь к нуждам своих заказчиков и создавая новые патентованные решения, фирма G&Z придерживается девиза: **ЗАКАЗЧИК ВОДХНОВЛЯЕТ, GUNTERT СОЗИДАЕТ.**

РАБОЧАЯ ШИРИНА МЕНЯЕТСЯ БЫСТРО И ПРОСТО

TELEEND

РАЗДВИЖНАЯ КОНЦЕВАЯ СЕКЦИЯ РАБОЧЕГО ОРГАНА



Изменение ширины укладки ещё никогда не было таким простым и быстрым как с эксклюзивными системами G&Z TeleEnd и VariWidth. Изменение рабочей ширины всего за несколько часов...вместо дней и без потери ровности! Ни болты не откручиваются, ни прокладки не вставляются. Центральный модуль трактора не надо поддерживать и рабочий орган не надо снимать при уширении. Запатентованные раздвижные концевые секции G&Z имеют 2 размера: TeleEnds с выдвиганием на 1м с каждой стороны от 1.5 до 2.5м. TeleEndXLs с выдвиганием 1.25м с каждой стороны от 2 до 3.25м. Имеются тщательно обработанные передние, задние и донные вставки следующих размеров: 75, 100, 150, 200, 250 и 300мм.

VARIWIDTH

ИЗМЕНЕНИЕ ШИРИНЫ



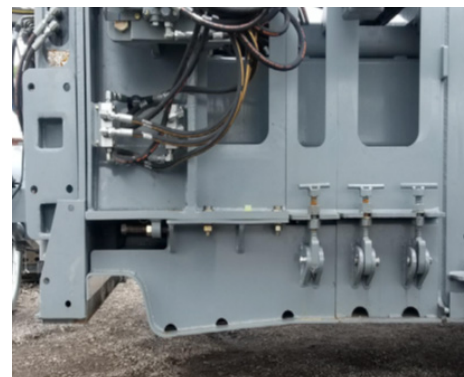
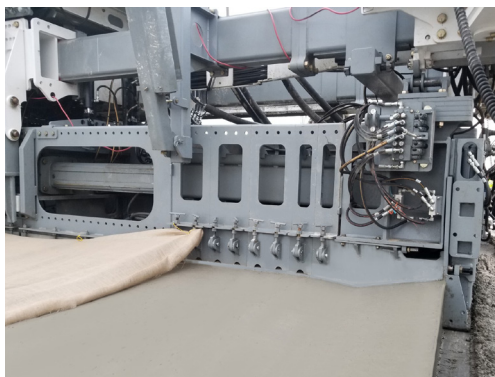
Система VariWidth имеет роlikоопоры (а в виде опции и с гидropriжимом) для быстрой и лёгкой раздвижки рамы трактора для изменения её ширины. Роlikоопоры регулируются и не допускают деформации рамы трактора.

ПЛУЖНЫЙ РАСПРЕДЕЛИТЕЛЬ



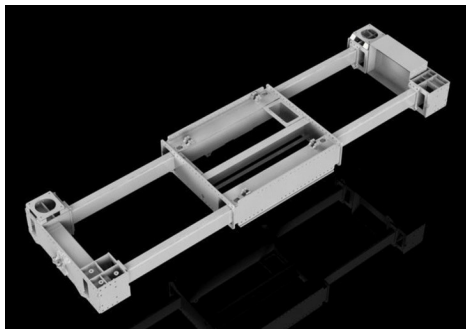
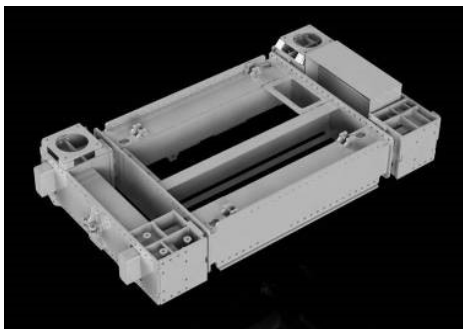
Рабочую ширину плужного распределителя G&Z менять быстрее и проще чем шнекового. Секции направляющих ходовой тележки заужены в конце и соединены штырями, они могут добавляться или сниматься очень легко, с каждой стороны имеется только по одному болту.

ФОРМЫ БОРДЮРОВ И ЛОТКОВ ПО ЧЕРТЕЖАМ ЗАКАЗЧИКА



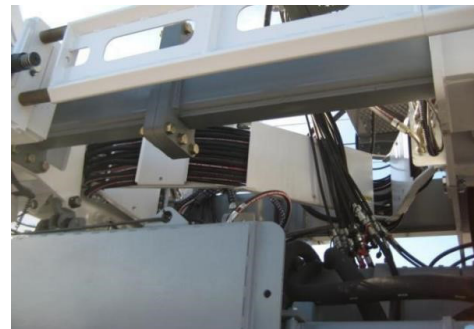
УНИВЕРСАЛЬНОСТЬ - ЭТО ЛЕГКО

ДВОЙНАЯ ТЕЛЕСКОПИЧЕСКАЯ РАМА ТРАКТОРА



Система VariWidth (патент), двойная раздвижная рама трактора, с раздвижкой с каждой стороны по отдельности, имеет диапазон 4.27м, самый большой в отрасли. Это стало возможным благодаря туннелям (патент) внутри консольных опор. Мощная конструкция с регулируемыми роликоопорами и гидropriжимом в виде опции гарантирует жёсткость рамы и отсутствие деформаций.

ПОДВЕСКА ШЛАНГОВ



На каждой стороне рамы трактора имеется подвеска для шлангов, рассчитанная на уширение с каждой стороны на 2,13м.

РАЗДВИЖНЫЕ ХОДОВЫЕ МОСТЫКИ



В виде опции G&Z предлагает раздвижной многоступенчатый передний ходовой мостик с диапазоном раздвижки 2,13м вместо стандартного переднего мостика, состоящего из секций и имеющего ограниченную возможность уширения.

ВЫДВИЖНОЙ РАБОЧИЙ ОРГАН



Используя имеющийся рабочий орган и дополнительную А-видную раму, закреплённую на консольной опоре трактора, укладчик S600 может укладывать сбоку плиту шириной до 4,26м. G&Z предлагает возможность уширения с помощью гидравлики от 1,52 до 3,66м или от 2,13 до 4,26м для укладки переходной-скоростных полос. Трактор S600, когда он полностью сложен и находится в рабочей конфигурации, может вписаться в полосу шириной 3,66 м. Боковая форма может оставаться на укладчике и в транспортном положении.



ДЕЙСТВИТЕЛЬНО МУЛЬТИФУНКЦИОНАЛЬНЫЙ УКЛАДЧИК

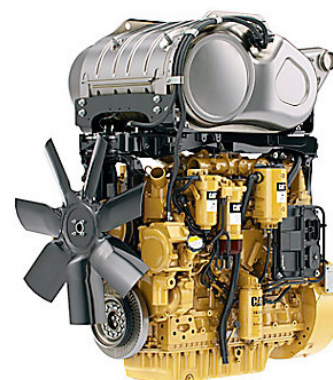
С трактором G&Z S600, имеющим диапазон уширения от 2.5 до 6.7м, перенося крюки подвески рабочего органа на внешнюю сторону консольной опоры и перемещая стойку опоры с гусеничной тележкой, чтобы выйти за кромку плиты, можно достигать ширины укладки до 8м. G&Z предлагает в виде опции уширителя рамы трактора 0.75 и 1.50м на болтах с каждой стороны, делая таким образом возможной укладку на рабочую ширину до 10м*.

Вес и маневренность S600 дают подрядчикам возможность иметь одно- и двухполосный бетоноукладчик, увеличивая тем самым варианты использования машины. Универсальные болтовые соединения на консольных опорах и центральном модуле трактора укладчика позволяют навешивать формы для барьеров безопасности, рабочий орган для боковой плиты, конвейеры и другие навесные устройства, не меняя существенно конфигурацию машины.

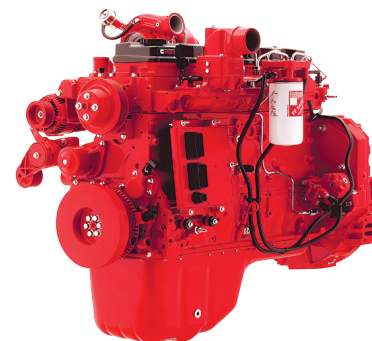
* С уширителями рамы на болтах S600 может укладывать с DBI до 9.5м

НИЗКИЕ ЭКСПЛУАТАЦИОННЫЕ РАСХОДЫ

УЛЬТРА МАЛОЭМИССИОННЫЙ / ЭКОНОМИЧНЫЙ ДИЗЕЛЬНЫЙ ДВИГАТЕЛЬ



6-цилиндровый дизельный двигатель CAT C7.1 US EPA Tier 4 Final / EU Stage V 302 л.с. (225 кВт) экономит расход топлива с функцией "Ecomode".



6-цилиндровый дизельный двигатель Cummins QSB6.7B US EPA Tier 3 / EU Stage IIIA 260 л.с. (193 кВт) поставляется в страны, не требующие наличия очень низких эмиссий или где нет дизтоплива с низким содержанием серы.

Сердцем силовой установки является новый тихий, малоэмиссионный, дизельный двигатель с отличным доступом ко всем фильтрам и насосам. Вентилятор радиатора двигателя с гидро приводом и регулируемой скоростью, теплообменник, двойная виброизоляция и шумозащитный кожух гарантируют оператору высокий комфорт. Дизельный бак (с баком DEF) легко доступны в конце силовой установки с платформы оператора. Электро- и гидрофильтрационные системы силовой установки были усовершенствованы для упрощения допуска, мониторинга и диагностики.

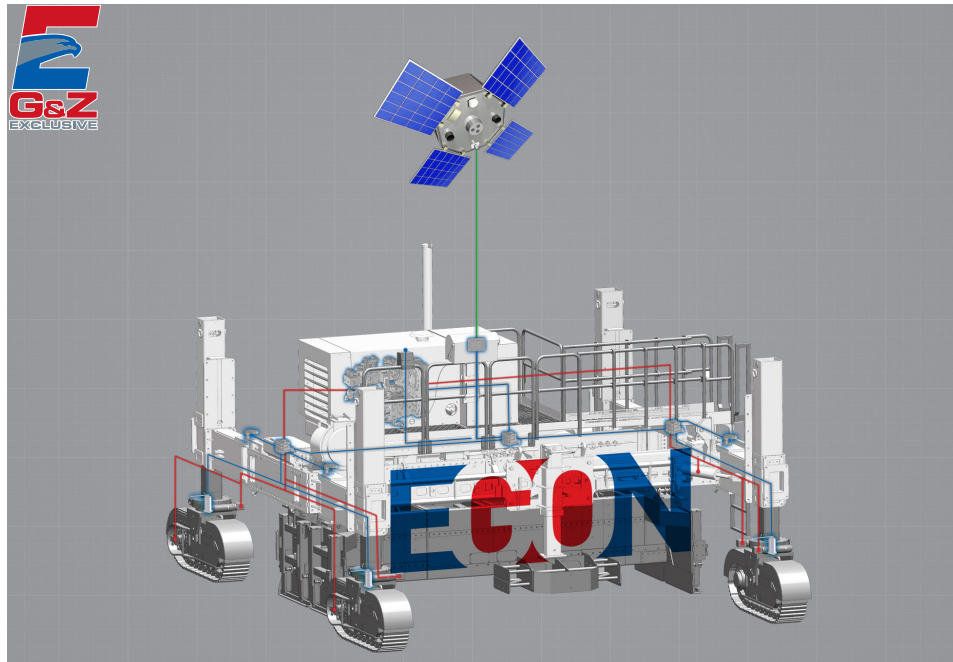
ОЧЕНЬ ВЫГОДНО / НИЗКИЕ КАПИТАЛОВЛОЖЕНИЯ

S600 оптимизирует отряд ваших бетоноукладчиков благодаря своей способности быстро переоборудоваться для различных ширин при низких эксплуатационных расходах и капиталовложениях. Многие компоненты S600, устройства и опции полностью взаимозаменяемы между большими и малыми укладчиками G&Z. Это рабочие органы, выглаживающие маятниковые плиты, плиты TFP, лыжные финишеры, передние и задние забивщики анкеров и водяные системы.

Элементы плужных распределителей взаимозаменяемы между S400 и S600. Боковые рабочие органы и формы, крепёж для конвейеров и дюбелезакладчик взаимозаменяемы с небольшими модификациями. Такая вариативность даёт подрядчику возможность расширять свой парк бетоноукладчиков при низких капиталовложениях.

САМЫЕ СОВРЕМЕННЫЕ ТЕХНОЛОГИИ УКЛАДКИ

EGON: СИСТЕМА УПРАВЛЕНИЯ С СЕТЕВЫМИ ЭЛЕМЕНТАМИ



EGON в полуавтоматическом режиме переводит укладчик в режим поворота всех гусениц под 90° при движении, режим кругового вращения и транспортировки, экономя время и деньги.

EGON является системой управления нового поколения с высокой степенью эргономики, современной модульной сетью с контроллерами, множественными опциями по встроенным и удалённым системам мониторинга, с возможностью самодиагностики. Никогда ещё не было так легко управлять, менять конфигурацию и делать диагностику бетоноукладчика.

СОВРЕМЕННЫЕ ТЕХНОЛОГИИ

- EGON Telematics предлагает заказчику систему удалённого мониторинга, а сервисному персоналу G&Z возможность проведения диагностики.
- EGON NoLine включает бесструнную технологию от третьей стороны прямо в систему управления машины.
- Лёгкая настройка и управление делают оборудование G&Z идеально подходящим любому заказчику.
- Полуавтоматическая реконфигурация машины с EGON экономит время и деньги.
- Движение с повёрнутыми под 90° гусеницами снижает ручной труд, упрощает и делает более безопасным перемещение по объекту и смену рабочей ширины.
- EGON – это модульная система, уменьшающая расход запчастей и увеличивающая безотказность работы.

ПРЕИМУЩЕСТВА EGON

- Система управления с сетевыми элементами G&Z (EGON) делает управление оборудованием G&Z простым и понятным.
- Эффективный интерфейс пользователя: портал EGON Telematics помогает заказчику принять своевременные действия и узнать о принятых решениях.
- Удалённое соединение через спутник: беспроводная передача данных EGON Telematics возможна в любой точке мира.
- Прямой/удалённый доступ по Wi-Fi и Bluetooth: передача данных, апдейт ПО, изменение параметров/диагностика могут быть сделаны беспроводным способом, даже между машиной и компьютером, или удалённо.
- Шина CAN: базовые данные CAN беспроводным способом передаются от укладчика к его узлам, точно контролируя перемещение, синхронизируя режимы и действия по увеличению производительности.

УДОБНОЕ ПОДКЛЮЧЕНИЕ К МИРОВОЙ СЕТИ

BELLY PACK



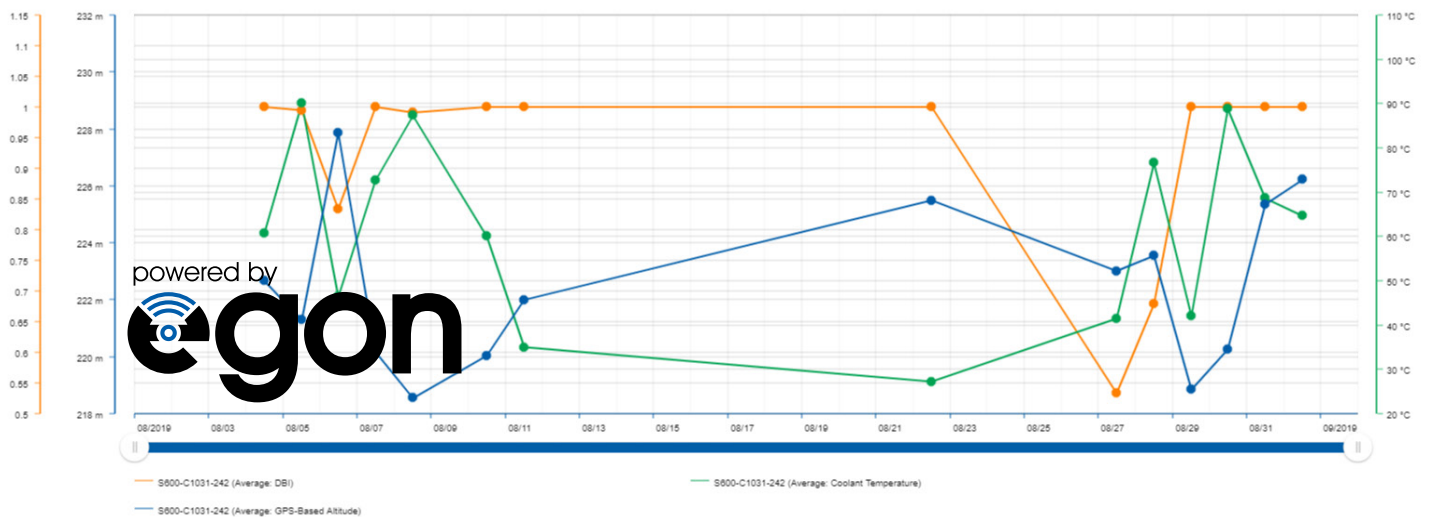
Консоль системы EGON Belly Pack даёт оператору полную свободу действий. Belly Pack состоит из перемещаемой докстанции.

NOLINE КОМПЛЕКТ ПОДГОТОВКИ К РАБОТЕ БЕЗ СТРУНЫ



NoLine состоит из обновления EGON и крепёжного комплекта. Обновление EGON NoLine включает использование бесструнной технологии от третьей стороны прямо в CAN-шину сети машины.

EGON TELEMATICS - СОВРЕМЕННЫЙ ИНСТРУМЕНТ УПРАВЛЕНИЯ ОБОРУДОВАНИЕМ



Чтобы извлечь выгоду из инструментов Искусственного Интеллекта и улучшить использование и эффективность бетоноукладочного оборудования, инженеры G&Z разработали дистанционную диагностику и систему мониторинга под названием EGON Telematics. EGON Telematics получает и передает данные через глобальную сотовую сеть и хранит данные в облаке. Это уникальное приложение позволяет подрядчикам осуществлять реконфигурацию, диагностику и удалённый контроль за своими машинами. С покупкой любого бетоноукладочного оборудования G&Z персонал заказчика получит эксклюзивный доступ к онлайн-интерфейсу, который можно использовать для поддержки вашей системы управления ресурсами. EGON Telematics помогает подрядчикам повысить производительность труда за счет сокращения времени диагностики и повышения удобства обслуживания машины, а также, увеличить срок службы оборудования и стоимость при его последующей перепродаже.

ВЕЛИКОЛЕПНАЯ РОВНОСТЬ

РАБОЧИЙ ОРГАН



Все поверхности рабочего органа были тщательно обработаны, секции каркасного типа достаточно прочны и гарантируют достижения отличной ровности на участках с повышенными требованиями к ней. Возможно исполнение с одной или несколькими двускатными секциями. Мощные фланцы уменьшают количество крепёжных болтов на секцию и способствуют ускорению смены рабочей ширины. Рабочий орган может быть быстро и легко смонтирован в разных местах под трактором S600 и также быстро демонтирован.

РАЗДЕЛЬНЫЕ ОПУСКАЕМЫЕ ЩИТЫ



Опускаемые боковые щиты (опция, от -50 до 457мм): с помощью гидравлики задние и передние щиты регулируются независимо друг от друга. Задняя часть может отклоняться для очистки и начала работы с ранее уложенной плитой. Цилиндры открытия/ закрытия обладают достаточной мощностью, чтобы прижимать боковые щиты под давлением пластичной бетонной смеси.

ВЫГЛАЖИВАЮЩАЯ ПЛИТА TFP



Для улучшения ровности S600 может оборудоваться выглаживающей плитой TFP. Она имеет ширину 1,2м и со своими фиксированными концевыми сегментами обеспечивает благодаря точной настройке острые кромки плиты. Плита адаптирована под широкий спектр боковых забивщиков анкеров.

КАЧЕСТВО УКЛАДКИ И РОВНОСТЬ

Отличная ровность является «визитной карточкой» оборудования фирмы G&Z начиная с 1956 года. Компания со всей серьёзностью относится к конструированию, производству и сборке оборудования высочайшего качества для достижения высокой ровности на объектах своих заказчиков. Начиная с тщательно обработанных поверхностей рабочего органа и заканчивая такими опциями как система TeleEnd и выглаживающая плита (TFP) компания G&Z упорно работает над достижением нашими машинами абсолютно ровных покрытий во всех уголках земли, обеспечивая при этом высокую производительность работы предприятий наших заказчиков.

- ◆ Тщательно изготовленные секции рабочего органа, с шагом укладки 25см, гарантируют ровное и однородное покрытие.
- ◆ Днище рабочего органа на болтах, быстро и просто снимается для ремонта или для замены, если это необходимо, без надобности снятия всей секции рабочего органа.
- ◆ Выглаживающая плита (TFP) как опция, маятниковая выглаживающая плита (OCB) и лыжный финишёр FF служат для получения высокого качества покрытия на любом объекте.

КОМПАКТНЫЙ ДЮБЕЛЕЗАКЛАДЧИК



МАЯТНИКОВАЯ ВЫГЛАЖИВАЮЩАЯ ПЛИТА



Маятниковая выравнивающая плита, как часть системы DBI, тщательно выравнивает поверхность, нарушенную после закладки дюбелей.

МОДУЛЬНАЯ / САМОЗАГРУЖАЕМАЯ



Используя дополнительные стойки для самопогрузки DBI его можно грузить без помощи крана.

Оборудование очень аккуратно погружает дюбели в бетон за рабочим органом. Уникальная комбинация прижимной плиты дна DBI, боковых щитов и вибропогружателей гарантируют хорошее уплотнение бетона вокруг погруженных дюбелей даже в низкоосадочных аэропортовых смесях. Это достигается минимизацией передачи пертурбаций в соседние области бетонной плиты в процессе закладки дюбелей.

ИСКЛЮЧИТЕЛЬНАЯ ТОЧНОСТЬ ПРИ ЗАКЛАДКЕ ДЮБЕЛЕЙ

G&Z является изобретателем дюбелезакладчиков (DBI), начав разрабатывать эту технологию в конце 1970-х. С тех пор G&Z стал лидером в разработке технологии DBI тесно сотрудничая со своими заказчиками на практике и постоянно совершенствуя конструкцию DBI.

Преимущества этой технологии гарантируют пользователям G&Z DBI высокое качество погружения дюбелей и однородность смеси вокруг них, высокую производительность и надёжность, мобильность,

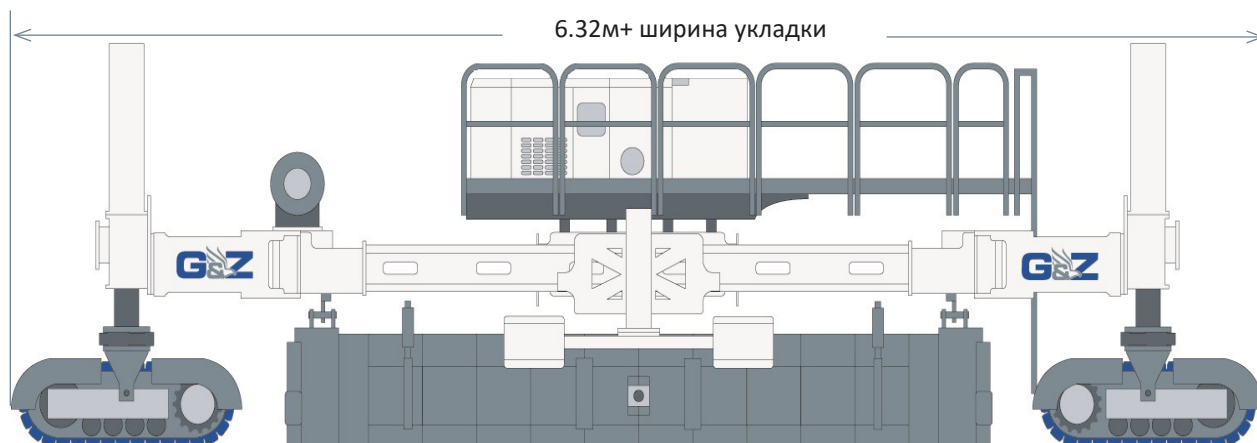
простоту смены рабочей ширины и отличную ровность.

S600 может укладывать с DBI на ширину до 9.5м. DBI быстро монтируется позади укладчика S600 вместе с удлинителями консольных опор с минимальными изменениями при любой конфигурации машины. S600 может переоборудоваться между режимом работы с DBI и режимом работы без DBI всего за несколько часов.

S600 СПЕЦИФИКАЦИЯ

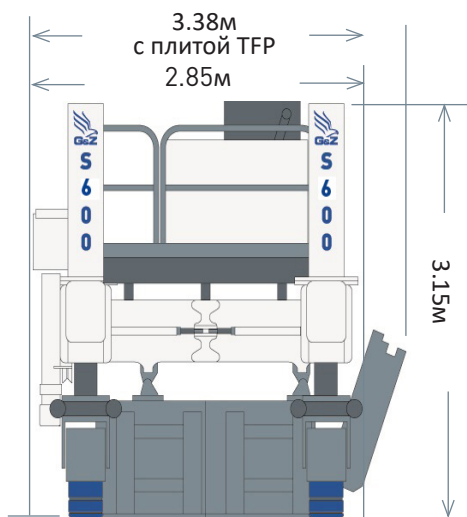
ПРИМЕНЕНИЕ	Рампы и пересечения Городские улицы и дороги Бетонные перекрытия Сельские и другие второстепенные дороги Сжатые городские условия	Автоматострали ВПП, рулёжки и перроны в аэропортах Барьеры безопасности Каналы и водоёмы
ИЗМЕНЯЕМАЯ ШИРИНА УКЛАДКИ	2.5 - 6.7м и до 7.9м при перемещении подвесов наружу за консольные опоры	
МАКСИМАЛЬНАЯ ШИРИНА УКЛАДКИ	10 м с дополнительными уширителями рамы трактора	
РАЗДВИЖНАЯ РАМА ТРАКТОРА	4.2 м двойная раздвижная, одноэтапно с каждой стороны	
ТРЕБУЕМАЯ КОЛЕЯ ПОД ГУСЕНИЧНУЮ ТЕЛЕЖКУ	610 мм или меньше	
РАБОЧИЙ ВЕС БАЗОВОЙ МАШИНЫ	37,194 кг	
БЕЗ ОПЦИЙ	6 цилиндровый дизельный US Federal Tier 4f IOPU / European Stage V Мощность при @ 2200 об/мин: 302 л.с. (225 кВт) Дизельный бак 511л Бак DEF (жидкость для очистки выхлопов) 32л — 6 цилиндровый дизельный US Federal Tier 3 / European Stage IIIA Мощность при @ 2100 об/мин: 260 л.с. (193 кВт) Дизельный бак 529л	
ГИДРОБАК	606л	
ВОДЯНОЙ БАК	Полиуретановый 756л с водяной системой высокого и низкого давления	
ИЗОГНУТЫЕ ВИБРАТОРЫ ДЛЯ БЕТОНА	Гидравлические или высокочастотные электрические	
ГУСЕНИЧНЫЕ ТЕЛЕЖКИ	С полиуретановыми башмаками шириной 380 мм Рабочая скорость: 0 – 7 м/мин Транспортная скорость: 0 – 26 м/мин	

Внимание: Все вышеприведённые данные являются приблизительными и могут изменяться без предупреждения.



S600 ОПЦИИ

- Гусеницы D3-типоразмера вместо D2 для большей ширины укладки и при использовании DBI
- Дозирующий затвор
- Боковой забивщик анкеров для прямых, изогнутых и составных (из 2-х частей) штырей
- Фронтальный закладчик анкеров с цепным питателем
- Грунтозацепы башмаков шириной 500 мм вместо стандартных шириной 388 мм
- Комплект для подготовки к работе на больших ширинах / с дюбелезакладчиком
- Выглаживающая плита TFP с фиксированными или плавающими кромкообразователями
- Дополнительный водяной бак и система распыления с рампой
- Задний раздвижной алюминиевый мостик с откидными держателями
- Передний раздвижной многосекционный ходовой мостик с перилами
- Двускатная секция рабочего органа с датчиком обратной связи и гидроцилиндрами
- Система компьютерного управления за переломом поперчного профиля
- Тройной поперечный уклон и система антиперкашивания
- Апгрейд системы подачи воды высокого давления от 13.8 до 20.9 МПа
- Раздельные опускаемые боковые щиты с мощными гидроцилиндрами для их открытия/ закрытия
- Изогнутые электровибраторы с высокочастотным генератором на 60 кВа, 200 Гц, 90 -120 в
- Система мониторинга работы гидравлических вибраторов
- Боковой рабочий орган: шириной до 4.2м
- Боковой рабочий орган с переменной рабочей шириной (1.5 - 3.65м) или (2.13 - 4.2м)
- Боковые формы для устройства барьеров безопасности, бордюров и лотков с крепежом и конвейером
- Ночное освещение на 24В с 4-мя светодиодными лампами
- Шарообразные светильники с электрогенератором
- Уширители боковых щитов на болтах для укладки в аэропортах плиты толще чем 457 мм
- 3D монтажный комплект с телескопическими мачтами и интерфейсной программой для бесструнной укладки с системами Leica, Trimble, или TopCon



БЕТОНУКЛАДЧНОЕ ОБОРУДОВАНИЕ G&Z

БЕТОНУКЛАДЧИКИ



S400

2 - 7.5м



S600

2.5 - 10м



S850 (QB или SL)

3.5 - 12.5м



S1500

5.5 - 16м

ВСПОМОГАТЕЛЬНОЕ ОБОРУДОВАНИЕ



DBI

ДЮБЕЛЕЗАКЛАДЧИК



MP550

ПЕРЕГРУЖАТЕЛЬ



PS1200 ПЕРЕГРУЖАТЕЛЬ
РАСПРЕДЕЛИТЕЛЬ

5.5 - 12.5м



TC1500 ТЕКСТУРИРОВЩИК

3.5 - 17м

ОБОРУДОВАНИЕ МИРОВОГО КЛАССА

Бетоноукладчики компании G&Z имеют высочайшую степень доверия на рынке. В 1956 году компания G&Z впервые в мире выпустила бетоноукладчики со скользящей опалубкой для работы на дорогах и в аэропортах, имеющие гусеничное шасси и нивелировочную автоматику. На сегодняшний день компания G&Z предлагает широкую гамму бетоноукладчиков со скользящей опалубкой, а также другое дополнительное оборудование - механические дюбелезакладчики, распределители бетона и текстурировщики, полностью покрывая текущие и

будущие потребности своих заказчиков. Конструктивные решения компании G&Z опираются на более чем 75-летний опыт. Бетоноукладочное оборудование G&Z предназначено для работы в сложных производственных условиях, для транспортировки и смены профиля работы машины. Для сокращения времени транспортировки, манёвренности и изменения ширины укладки в конструкцию машин включены уникальные функции, не снижающие производственные преимущества, которыми славится компания G&Z.

СДЕЛАНО В КАЛИФОРНИИ...



Guntert & Zimmerman Const. Div., Inc.
222 E. Fourth St. Ripon, CA 95366 U.S.A.
Phone +1 209-599-0066 Fax +1 209-599-2021
Toll Free 800-733-2912 (USA / Canada)
Email: gz@guntert.com Web: www.guntert.com



Manufactured under one or more of the following U.S. or Foreign Patents: www.guntert.com/patents.html. Some items shown may be optional. G&Z reserves the right to make improvements in design, material and/or changes in specifications at any time without notice and without incurring any obligation related to such changes.

Brochure No. 400P104

